

フェリカカード(スイカやパスモカード等)使用手順

ご注意

WebBank 通帳でフェリカカード連携を行うには、別途パソリの購入が必要です。

<http://www.jp.sonymstyle.com/Qnavi/Detail/RC-S320.html>

2008.3 現在 税込み3,129 円

- 1-1 WebBank 通帳の[初期設定]の[金融機関登録]を行います。
金融機関で「その他データ」を選択し「全部」ボタンを押します。

WebBank通帳_処理システム
金融機関一覧.xls

金融機関登録 1 件目

金融機関の種類を選択し、金融機関の50音をクリックしてください。

金融機関の種類

▼ その他データ

預行
預貯金庫
郵便
ネットバンク
クレジットカード
形番連携
その他データ

カ ア
キ イ
ク ク
ク ウ
ク エ
ク オ

全
部

戻る

金融機関の種類
右の▼ボタンを押して表示されるリストから種類を選択し、金融機関の頭一文字のボタンを押します。ネットバンクやクレジットの場合は[全部]を押します。

- 1-2 金融機関名「フェリカカード」、支店名「カード種類など」
データ取得方法「IB(インターネットバンキング)」
契約形態「インターネットで取得」をセットします。

WebBank通帳_処理システム
金融機関一覧.xls

金融機関登録 1 件目

金融機関名を選択し、支店名を入力してください。

金融機関名 :

支店名 :

データ取得方法 :

契約形態 :

戻る 登録終了

支店名
支店名はキーボードから入力してください。その他の項目は右の▼ボタンを押して表示されるリストから該当のものを選択します。

データ取得方法
該当の取得方法を選択してください。現金出納帳や、その他データ形式の場合も▼ボタンを押して表示されるリストからIB(インターネットバンキング)を選択します。

注意メッセージ

WebBank通帳での取得ができない場合、
生データを送付いただけましたら作成する事ができます。
ご連絡ください。

WebBank通帳_処理システム
初期設定.xls

金融機関登録メニュー 登録ボタンを押して登録を開始します。

	取引金融機関名	支店名	データ取得方法	取引サービス名	パターン
1	フェリカカード	Suica	IB(インターネットバンキング)	インターネットで取得	C318
2					
3					
4					
5					

ご注意

下記の登録ボタンを押してください。

登録1件目 登録2件目 登録3件目 登録4件目 登録5件目

登録行を削除する場合は下記の削除ボタンを押してください。

削除1件目 削除2件目 削除3件目 削除4件目 削除5件目

登録終了

WebBank通帳の取得ボタンは弊社にて各金融機関のインターネット接続状況を元に調査したものです。ログインメニューで判断したものではありませんので、入出金明細の取込みが行えない場合はご連絡をください。
また未対応と表示されても開発元へSampleデータを送付いただけましたら取得ボタンを作成いたします。ご協力をお願いします。

- 1-3 WebBank 通帳の[初期設定]の[個別金融機関設定]を行います。
勘定科目「前渡金」など自社の該当科目をセットします。
必要に応じて補助科目や部門をセットします。

WebBank通帳_処理システム
初期設定.xls

金融機関設定メニュー

登録した会計パッケージ: 弥生会計08

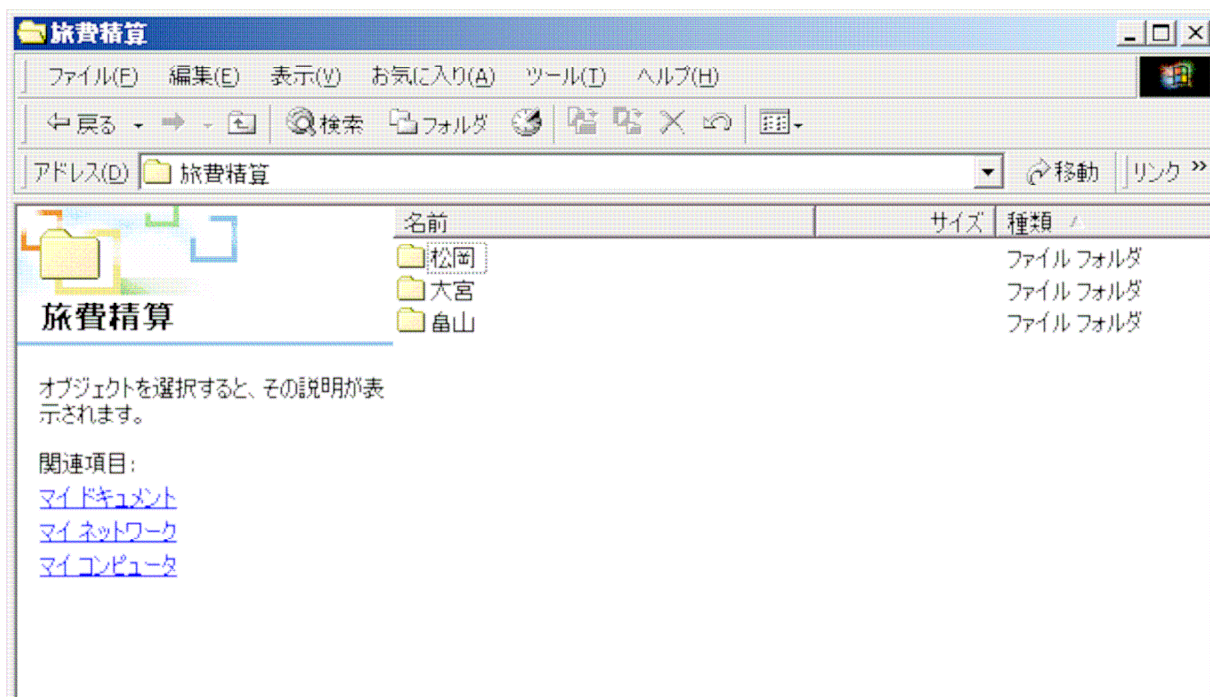
取引金融機関名	支店名	勘定科目	補助科目	部門
フェリカカード	Suica	前渡金		

登録終了

会計パッケージの設定を登録入力位置でクリックすることで表示されるリストから選択します。

以上でWebBank 通帳の事前準備は終了です。
続いてフェリカカードデータの読み取りデータ手順を示します。

- 2-1 マイドキュメントフォルダの中に旅費精算フォルダを作成し、その中に支給者の名前などのフォルダを作成しておくとい良いでしょう。
このフォルダに後述のフェリカデータを保存することにします。



2-2 SFCardViver でカードデータを読み込みます。
このデータを[メニュー]→[ファイルに保存]で上記①で作ったフォルダに保存します。

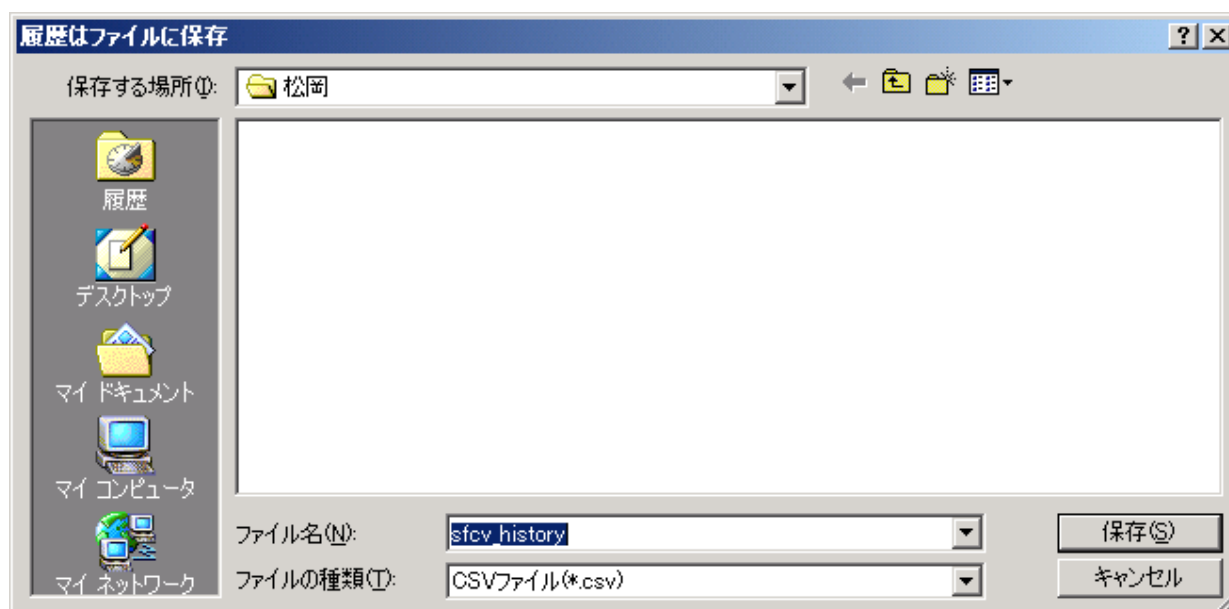
SFCard Viewer

¥115

関連サイト メニュー

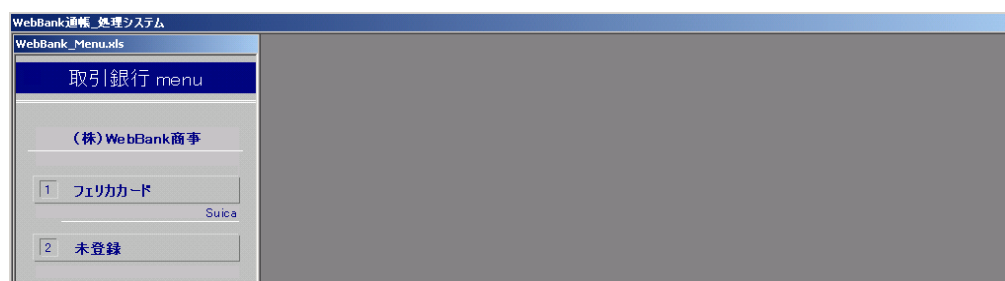
利用年月日	入場駅	出場駅	残額	メモ
2008/03/13	JR東 目白	JR東 品川	¥115	
2008/03/13	JR東 品川	JR東 目白	¥305	
2008/03/12	JR東 目白	JR東 品川	¥495	
2008/03/12	JR東 新宿	JR東 目白	¥685	
2008/03/12	メトロ 四谷三丁目	メトロ 新宿	¥835	
2008/03/12	メトロ 赤坂見附	メトロ 四谷三丁目	¥995	
2008/03/12	メトロ 新橋	メトロ 赤坂見附	¥1,155	
2008/03/12	JR東 品川	JR東 新橋	¥1,315	
2008/03/11			¥1,465	物販
2008/03/11	JR東 池袋	JR東 品川	¥4,840	
2008/03/11	JR東 品川	JR東 池袋	¥5,090	
2008/03/11	京急 羽田空港	京急 品川	¥5,340	
2008/03/11	京急 羽田空港		¥5,740	現金チャージ
2008/01/25	京急 品川	京急 羽田空港	¥4,740	
2008/01/25	JR東 渋谷	JR東 品川	¥5,140	
2008/01/25	メトロ 表参道	メトロ 渋谷	¥5,300	
2008/01/25	メトロ 新橋	メトロ 四谷三丁目	¥5,460	
2008/01/25	JR東 品川	JR東 新橋	¥5,620	
2008/01/24	JR東 新橋	JR東 品川	¥5,770	
2008/01/24	JR東 品川	JR東 新橋	¥5,920	

2-3 保存ファイル名の初期設定名は「sfcv_history」となっています。



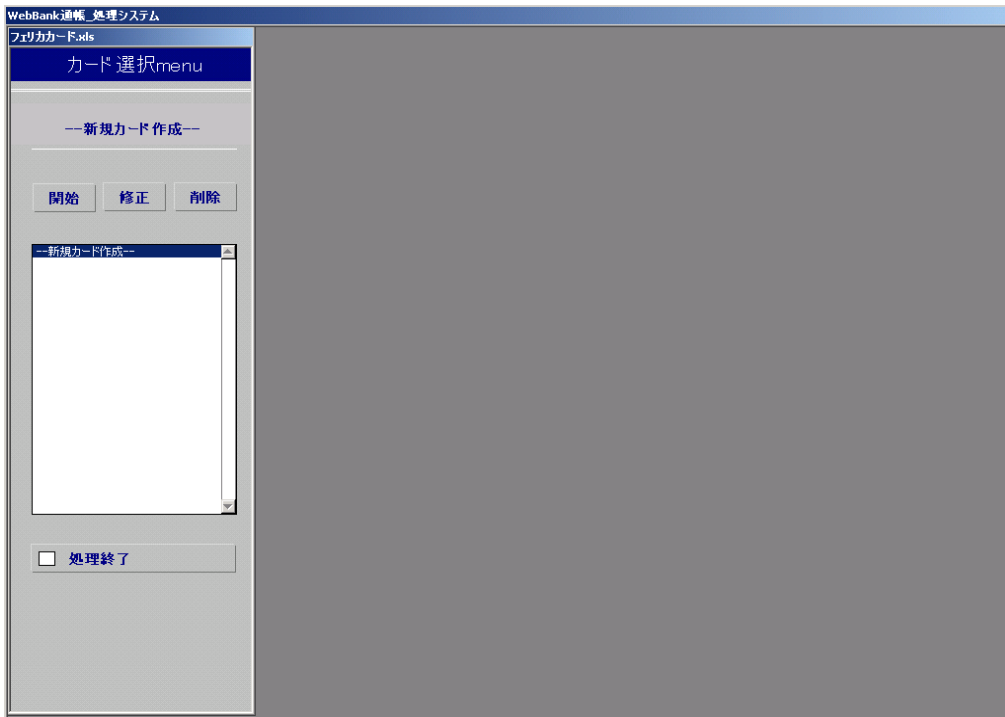
以上でフェリカカードデータの読み取りデータ手順は終了です。
続いてWebBank通帳での処理手順を示します。

3-1 初期設定で登録した中からフェリカカードを選択します。

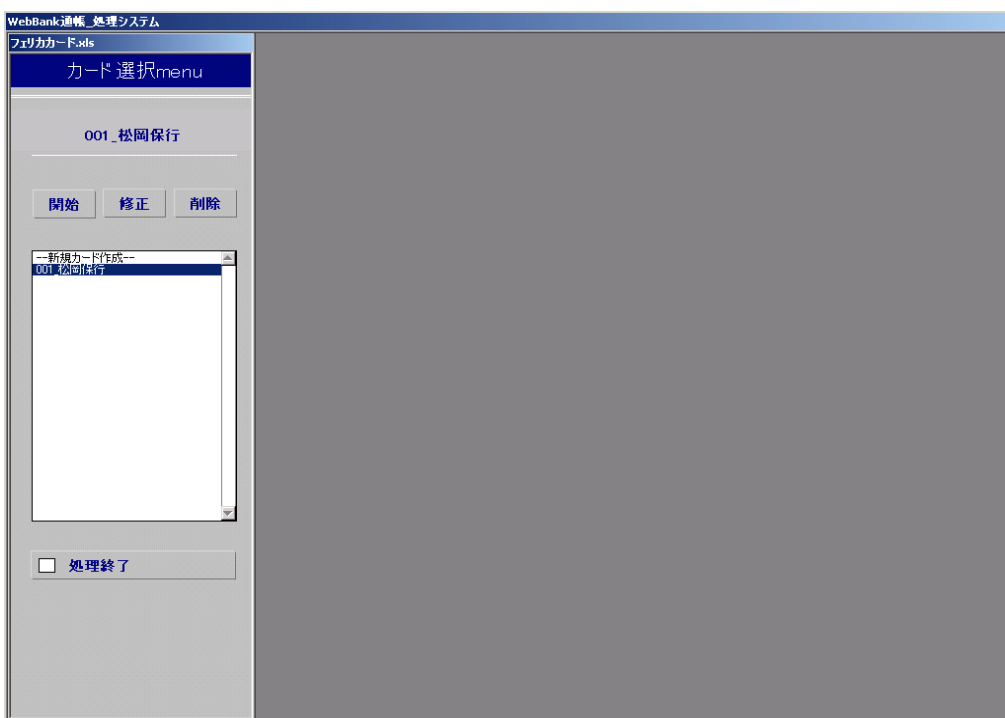




3-2 カード選択MENUで新規カード作成を選択します。



3-3 カード支給者の名前を 例えば社員コードと名前の組み合わせで作成します。



3-4 カードを選択するとWebBank通帳処理Menuが表示されます。



取引銀行 menu

(株)WebBank商事

フェリカカード

001_松岡銀行

1. 入出金明細の取得 (IDへログイン処理)
2. WebBank通帳へ取込
3. 仕訳データ作成準備処理
4. 仕訳データ外部連携処理
5. 作成した仕訳データ確認
6. 新規通帳作成処理
7. 銀行処理設定の変更
8. 通帳印刷
9. データコピー/ドライブ名
10. 通帳履歴照会
99. データ処理終了

88. データ再作成

メニュー選択 ...

振記	日付	区分	出金	入金	残高	← 繰越残 / 摘要	備考	残高CH
		フェリカカード	18,685	1,000	115	001_松岡銀行		33

3-5 「WebBank通帳へ取込」を押して、2の章で保存したファイルを取込みます。

WebBank通帳_処理システム

取引銀行 menu

(株)WebBank商事

フェリカカード

001_松岡銀行

1. 入出金明細の取得 (IDへログイン処理)
2. WebBank通帳へ取込
3. 仕訳データ作成準備処理
4. 仕訳データ外部連携処理
5. 作成した仕訳データ確認
6. 新規通帳作成処理
7. 銀行処理設定の変更
8. 通帳印刷
9. データコピー/ドライブ名
10. 通帳履歴照会
99. データ処理終了

88. データ再作成

メニュー選択 ...

振記	日付	区分	出金	入金	残高	← 繰越残 / 摘要	備考	残高CH
		フェリカカード	18,685	1,000	115	001_松岡銀行		33
		フェリカカード	8,900		17,800			
		フェリカカード	210		8,690			
		フェリカカード	780		7,910			
		フェリカカード	190		7,720			
		フェリカカード	160		7,560			
		フェリカカード	160		7,400			
		フェリカカード	150		7,250			
		フェリカカード	250		7,000			
		フェリカカード	190		6,810			
		フェリカカード	160		6,650			
		フェリカカード	190		6,460			
		フェリカカード	160		6,300			
		フェリカカード	230		6,070			
		フェリカカード	150		5,920			
		フェリカカード	150		5,770			
		フェリカカード	150		5,620			
		フェリカカード	160		5,460			
		フェリカカード	160		5,300			
		フェリカカード	160		5,140			
		フェリカカード	400		4,740			
		フェリカカード		1,000	5,740			
		フェリカカード	400		5,340			

3-5 「仕訳データ作成準備処理」を押して、摘要の文字に対する科目をセットします。

WebBank通帳_処理システム

WebBank通帳.xls:1

日付	摘要(未登録・日付順)	区分	摘要漢字	勘定科目	補助科目	部門	金額
2008/01/22	鉄道・地下鉄	出金		旅費交通費			8,900
2008/01/22	鉄道・地下鉄	出金		旅費交通費			210
2008/01/22	鉄道・地下鉄	出金		旅費交通費			780
2008/01/23	鉄道・地下鉄	出金		旅費交通費			190
2008/01/23	鉄道・地下鉄	出金		旅費交通費			160
2008/01/23	鉄道・地下鉄	出金		旅費交通費			160
2008/01/23	鉄道・地下鉄	出金		旅費交通費			150
2008/01/23	鉄道・地下鉄	出金		旅費交通費			150
2008/01/23	鉄道・地下鉄	出金		旅費交通費			250
2008/01/24	鉄道・地下鉄	出金		旅費交通費			190
2008/01/24	鉄道・地下鉄	出金		旅費交通費			160
2008/01/24	鉄道・地下鉄	出金		旅費交通費			190
2008/01/24	鉄道・地下鉄	出金		旅費交通費			160
2008/01/24	鉄道・地下鉄	出金		旅費交通費			160
2008/01/24	鉄道・地下鉄	出金		旅費交通費			230
2008/01/24	鉄道・地下鉄	出金		旅費交通費			150
2008/01/24	鉄道・地下鉄	出金		旅費交通費			150
2008/01/25	鉄道・地下鉄	出金		旅費交通費			150
2008/01/25	鉄道・地下鉄	出金		旅費交通費			160
2008/01/25	鉄道・地下鉄	出金		旅費交通費			160

WebBank通帳.xls:2

摘要(区分:50音順)	区分	摘要漢字	勘定科目	補助科目	部門	振1	振2	負担	毎月定額	変動科目
現金カード	入金		現金							
鉄道・地下鉄	出金		旅費交通費							
物販	出金		福利厚生費							
科目リスト最終行	厳禁		この行の前読取							

入出金履歴処理終了.xls

(株)WebBank商事

フェリカカード

001_松岡銀行

1. 科目リスト行数 5行
2. 科目マスターメンテナンス
3. 毎月科目作成
4. 仕訳リストプレビュー
5. 科目リストプレビュー
99. 処理終了

3-6 「仕訳データ外部連携処理」を押して、明細の仕訳データを生成します。

WebBank通帳_処理システム

取引銀行処理.xls

WebBank通帳.xls

取引銀行 menu

(株)WebBank商事

フェリカカード

001 松岡保行

1. 入出金明細の取得 (IDへログイン処理)

2. WebBank通帳へ取込

3. 仕訳データ作成準備処理

4. 仕訳データ外部連携処理

5. 作成した仕訳データ確認

6. 新規通帳作成処理

7. 銀行処理設定の変更

8. 通帳印刷

9. データコピー/ドライブ名

10. 通帳履歴照会

99. データ処理終了

88. データ再作成

メニュー選択 ...

取引	日付	区分	出金	入金	残高	001 松岡保行	増減額	記帳行数
			18,685	1,000	115		-17,685	33
1	2008/01/22	出金	8,900		17,800	← 繰越種 / 摘要		
						備考		残高CH
1	2008/01/22	出金	210		8,690	JR東 蒲田 ~ JR東 十日市場		OK
1	2008/01/22	出金	780		7,910	JR東 池野辺 ~ JR東 品川		OK
1	2008/01/23	出金	190		7,720	JR東 品川 ~ JR東 新宿		OK
1	2008/01/23	出金	160		7,560	ストロ 新宿 ~ ストロ 新宿御苑前		OK
1	2008/01/23	出金	160		7,400	ストロ 四谷三丁目 ~ ストロ 新宿		OK
1	2008/01/23	出金	150		7,250	JR東 新宿 ~ JR東 池袋		OK
1	2008/01/23	出金	250		7,000	JR東 池袋 ~ JR東 品川		OK
1	2008/01/24	出金	190		6,810	JR東 品川 ~ JR東 新宿		OK
1	2008/01/24	出金	160		6,650	ストロ 新宿 ~ ストロ 西新宿		OK
1	2008/01/24	出金	190		6,460	ストロ 西新宿 ~ ストロ 麹地		OK
1	2008/01/24	出金	160		6,300	ストロ 麹地 ~ ストロ 東横塚		OK
1	2008/01/24	出金	230		6,070	都営 東横塚 ~ 京急 品川		OK
1	2008/01/24	出金	150		5,920	JR東 品川 ~ JR東 新橋		OK
1	2008/01/24	出金	150		5,770	JR東 新橋 ~ JR東 品川		OK
1	2008/01/25	出金	150		5,620	JR東 品川 ~ JR東 新橋		OK
1	2008/01/25	出金	160		5,460	ストロ 新橋 ~ ストロ 四谷三丁目		OK
1	2008/01/25	出金	160		5,300	ストロ 表参道 ~ ストロ 渋谷		OK
1	2008/01/25	出金	160		5,140	JR東 渋谷 ~ JR東 品川		OK
1	2000/01/25	出金	400		4,740	京急 品川 ~ 京急 羽田空港		OK
1	2008/03/11	入金		1,000	5,740	現金入金		OK
1	2008/03/11	出金	400		5,340	現金入金		OK